



Centro di Cure Palliative
Piccole Figlie - Parma

Le Cure Palliative: quali e quando.

Parma 25 novembre 2009

Massimo Damini

Responsabile medico-scientifico

Centro Cure Palliative "Piccole Figlie"



Centro di Cure Palliative
Piccole Figlie - Parma

LA NASCITA E LO SVILUPPO DELLE CURE PALLIATIVE



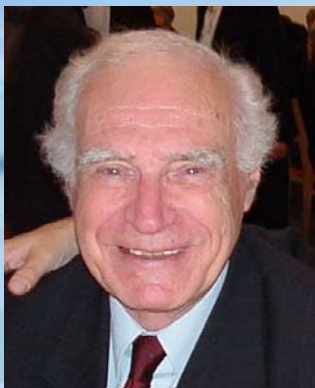
Anni '60: in Inghilterra Cicely Saunders fonda il St. Christopher Hospice



Figure 4. Some of the 1982 WHO group at the Villa D' Este on Lake Como, Italy.
L to R: John Bonica, Mark Swerdlow, Robert Twycross, Kathleen Foley, Vittorio Ventafridda,
and Jan Sjogrenward.

Anni 70: il Movimento Hospice approda e si sviluppa in Canada negli USA e in Israele.

La Terapia del dolore “esce” dalle sale operatorie



Anni '80: in Italia (Lombardia) nascono i primi reparti dedicati ai malati terminali. Nasce l'Hospice “Domus Salutis” di Brescia. Nasce la Scala OMS per la terapia del dolore



Centro di Cure Palliative
Piccole Figlie - Parma

LA NASCITA E LO SVILUPPO DELLE CURE PALLIATIVE

Legge 26 febbraio 1999, n° 39 adotta un programma *su base nazionale* per la realizzazione, in ciascuna regione e provincia autonoma, in coerenza con gli obiettivi del Piano sanitario nazionale, di *una o piu' strutture, ubicate nel territorio in modo da consentire un'agevole accessibilita' da parte dei pazienti e delle loro famiglie, dedicate all'assistenza palliativa e di supporto prioritariamente per i pazienti affetti da patologia neoplastica terminale* che necessitano di cure finalizzate ad assicurare una migliore qualita' della loro vita e di quella dei loro familiari.

2002: apre l'Hospice di Borgo Val di Taro ed in successione si completa la rete Hospices del Distretto di Parma (Vaio; Langhirano; Parma)

Distretto di Parma: 420000 abitanti. P.L. hospice 1/10000 come da normativa

2 ottobre 2007: apre il CCP presso HPF

E' in corso di completamento e di integrazione tra i vari soggetti che compongono la rete delle Cure Palliative



Centro di Cure Palliative
Piccole Figlie - Parma

Il Centro di Cure Palliative della Congregazione delle Piccole Figlie

Via Po, 1- PARMA - tel. 0521 - 901251



**Struttura accreditata
con il SSN**



**Inserita nella rete di
CP dell'AUSL di PR**



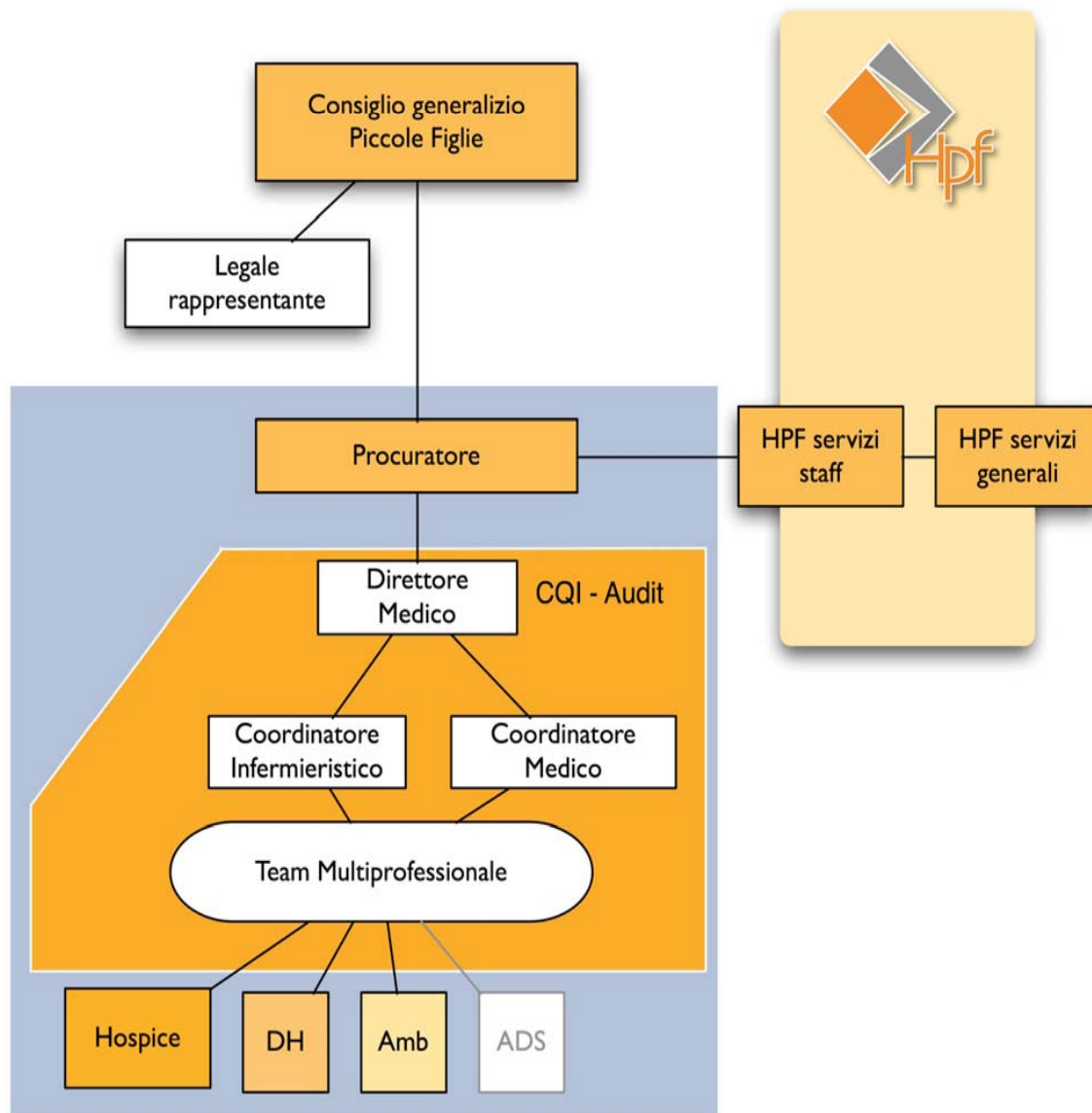
Hospice con 8 p.l.

**Equipe
multidisciplinare**



Centro di Cure Palliative
Piccole Figlie – Parma

Organigramma



Direttore Medico-Scientifico:
Dr. Massimo Damini

Coord. Infermieristico:
Anna Avanzi

Medico Palliativista:
Dr.ssa Erika Bucher
Medico Palliativista:
Dr.ssa M. Grazia Capra

Psicologa:
Dr.ssa Anna Ventimiglia

I.P.: n° 5

OSS: n° 5

Volontari



Centro di Cure Palliative
Piccole Figlie - Parma

COSA SONO LE CURE PALLIATIVE?

DEFINIZIONE OMS

La cura globale, attiva, di quei pazienti la cui malattia non sia responsiva ai trattamenti guaritivi. E' fondamentale l'affronto e il **controllo del dolore**, degli altri **sintomi** e delle problematiche psicologiche, sociali e spirituali. L'obiettivo delle cure palliative è il raggiungimento della migliore **qualità di vita** per i pazienti e le loro famiglie. Molti aspetti dell'approccio palliativo sono applicabili anche più precocemente nel corso della malattia, in concomitanza con i trattamenti antitumorali.



Centro di Cure Palliative
Piccole Figlie - Parma

QUALITA' DI VITA



*...La qualità di vita (pregressa e prevista) del
paziente deve essere valutata esclusivamente dal
suo punto di vista...*



*...e non da quello dei sanitari o dei
congiunti.....!!!*

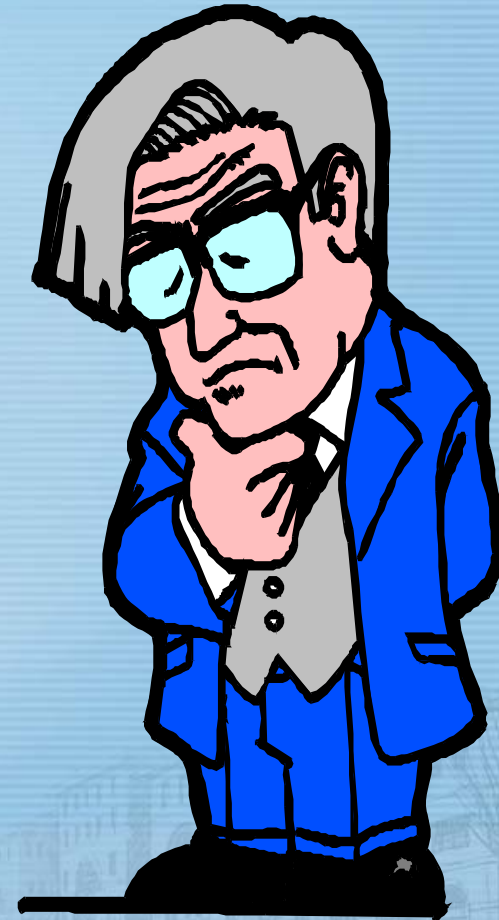


Centro di Cure Palliative
Piccole Figlie - Parma

A CHI SI RIVOLGONO ?

*".....il nostro lavoro
inizia quando la
medicina tradizionale
dice che non c'è più
nulla da fare e si
allontana dal
paziente....."*

Cicely Saunders





Centro di Cure Palliative
Piccole Figlie - Parma

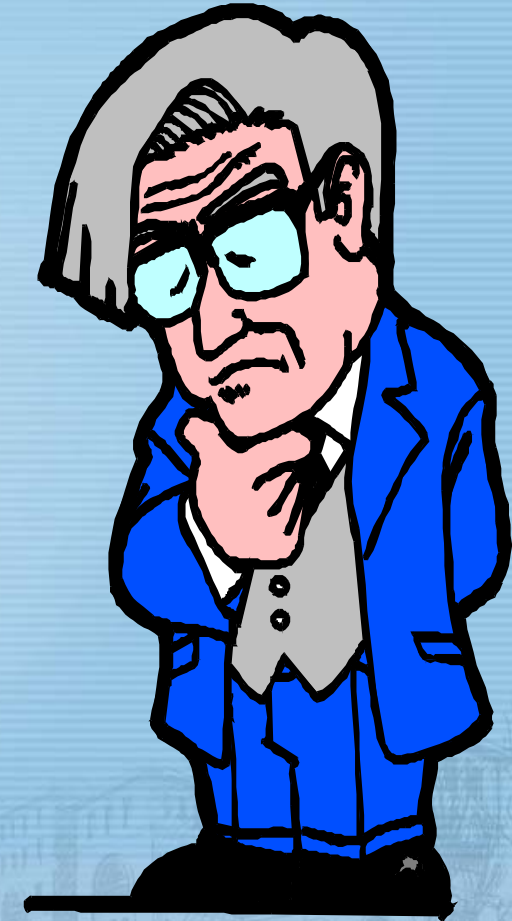
COME ?

*".....non dare più giorni alla vita ma
più vita ai giorni....."*

*"....tu sei importante perché sei tu
e sei importante fino alla fine...."*

*"....è il modo di dare assistenza che
permette di raggiungere i luoghi
più reconditi..."*

Cicely Saunders





Centro di Cure Palliative
Piccole Figlie - Parma

CURE PALLIATIVE

INNOVAZIONE

**DALLA OGGETTIVITA' ALLA
SOGGETTIVITA' DEL METODO
SCIENTIFICO**

Le Cure Palliative rappresentano una spinta al rinnovamento del paradigma della medicina scientifica, capovolgendo il centro del metodo scientifico dall'oggettività alla soggettività

INFALLIBILITA'/NEGAZIONE DELLA PARENTELA CON LA MORTE

**CURE PALLIATIVE = MEDICINA "BUONA", UMANIZZATA,
NON AUTORITARIA, CHE CURA QUANDO NON PUO'
GUARIRE ED ASSISTE QUANDO NON PUO' CURARE**



Centro di Cure Palliative
Piccole Figlie - Parma

L'OTTICA CAMBIA IL SIGNIFICATO !



Se il soggetto è il paziente il significato perde le connotazioni negative e l'espressione "cure palliative" si riappropria del valore positivo di cura "attiva e globale" capace di rispondere ad un bisogno specifico della persona malata



Centro di Cure Palliative
Piccole Figlie - Parma



LE CURE PALLIATIVE NON RAPPRESENTANO UNA GENERICA OPZIONE CULTURALE

LE PROFESSIONALITA' CHE SI SONO DEDICATE ALLO SVILUPPO DI TALI CURE SI SONO IDENTIFICATE, A PARTIRE DALLA FONDATRICE DEL MOVIMENTO HOSPICE CECILY SAUNDERS, IN UN APPROCCIO PRATICO AI MEZZI DELLA MEDICINA MODERNA PER REALIZZARE UNA MEDICINA AL SERVIZIO DELL'UOMO A VOLTE NON RICONOSCIBILE IN ALCUNI ASPETTI DELLA PRATICA ATTUALE



Centro di Cure Palliative
Piccole Figlie - Parma

MEDICINA PALLIATIVA

CAPACITA' PROFESSIONALE

CONOSCENZE

FORMAZIONE

**COMPETENZA TECNICA NELLA
PROFONDITA' DELLA RELAZIONE
UMANA**

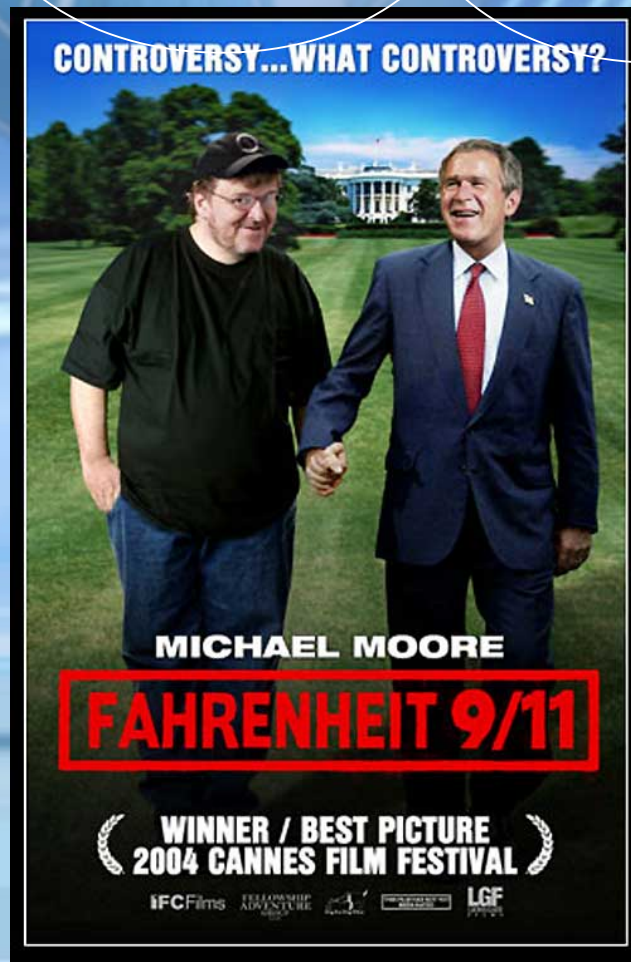
ORGANIZZAZIONE



QUALITA'

Alleanza professionale = Alleanza terapeutica = Alleanza relazionale

Palliativisti Algologi Internisti Didattica Etc.
Oncologi Mmg Neurologi Ricerca Etc.



- "A mio credere il burattino è bell'e morto: ma se per disgrazia non fosse morto, allora sarebbe indizio sicuro che è sempre vivo!"
- "Mi dispiace, disse la Civetta, di dover contraddire il Corvo, mio illustre amico e collega: per me, invece, il burattino è sempre vivo; ma se per disgrazia non fosse vivo, allora sarebbe segno che è morto davvero!"
- "E lei non dice nulla?" domandò la Fata al Grillo-parlante.
- "Io dico che il medico prudente quando non sa quello che dice, la miglior cosa che possa fare, è quella di stare zitto. Del resto quel burattino lì non m'è fisionomia nuova: io lo conosco da un pezzo!..."



Centro di Cure Palliative
Piccole Figlie - Parma

IL VALORE AGGIUNTO DELLE CURE PALLIATIVE



Configurano una **rete** diffusa e omogenea di servizi territoriali e di strutture di degenza in grado di offrire cure competenti che rispettino i criteri di continuità e qualità assistenziale



Centro di Cure Palliative
Piccole Figlie - Parma

UNA RETE IN CUI :



**HOSPICE: luogo di vita,
assistenza, ricerca...
e formazione**



**con l'obiettivo di favorire la
naturalità della vita e della morte**

GRAZIE !